

# ΕΥΡΩΚΛΟΓΕΣ 2024

Ποιο είναι το διακύβευμα για την Ελλάδα και την Ευρωπαϊκή Ένωση;

ΣΑΒΒΑΤΟ 13 ΑΠΡΙΛΙΟΥ 11.00 ΔΗΜΑΡΧΕΙΟ ΘΕΣΣΑΛΟΝΙΚΗΣ

Θεόδωρος Χατζηπαντελής  
Καθηγητής ΑΠΘ,  
[chadji@polsci.auth.gr](mailto:chadji@polsci.auth.gr)

# ΕΥΡΩΕΚΛΟΓΕΣ 2019

- 2012-2019: μια δύσκολη περίοδος και έντονη με οικονομικούς και κοινωνικούς όρους
- Η πρώτη εκλογή Ευρωβουλευτών σε τέλος βουλευτικές περιόδου [2015-2019]
- Άμεση συνέπεια στην εθνική πολιτική σκηνή: Ο πρωθυπουργός Α. Τσίπρας προκήρυξε πρόωρες εκλογές (Ιούλιος 2019 –τέλος περιόδου Σεπτέμβριος 2019).
- Προέκυψε ένα νέο κομματικό σκηνικό

# Το πλαίσιο των ευρωεκλογών του 2019

- Κύρια **σύγκρουση** ΝΔ και ΣΥΡΙΖΑ στην εκλογική περίοδο που υποσκίασε ότι άλλο
- Απέκτησαν χαρακτήρα **δημοψηφίσματος** με ισχυρή πόλωση
- **Εσωτερικά θέματα** με αιχμή το μέλλον της οικονομίας και το ονομαζόμενο «Μακεδονικό» κυριάρχησαν
- **Χαμηλή βαρύτητα** των Ευρωπαϊκών Θεμάτων

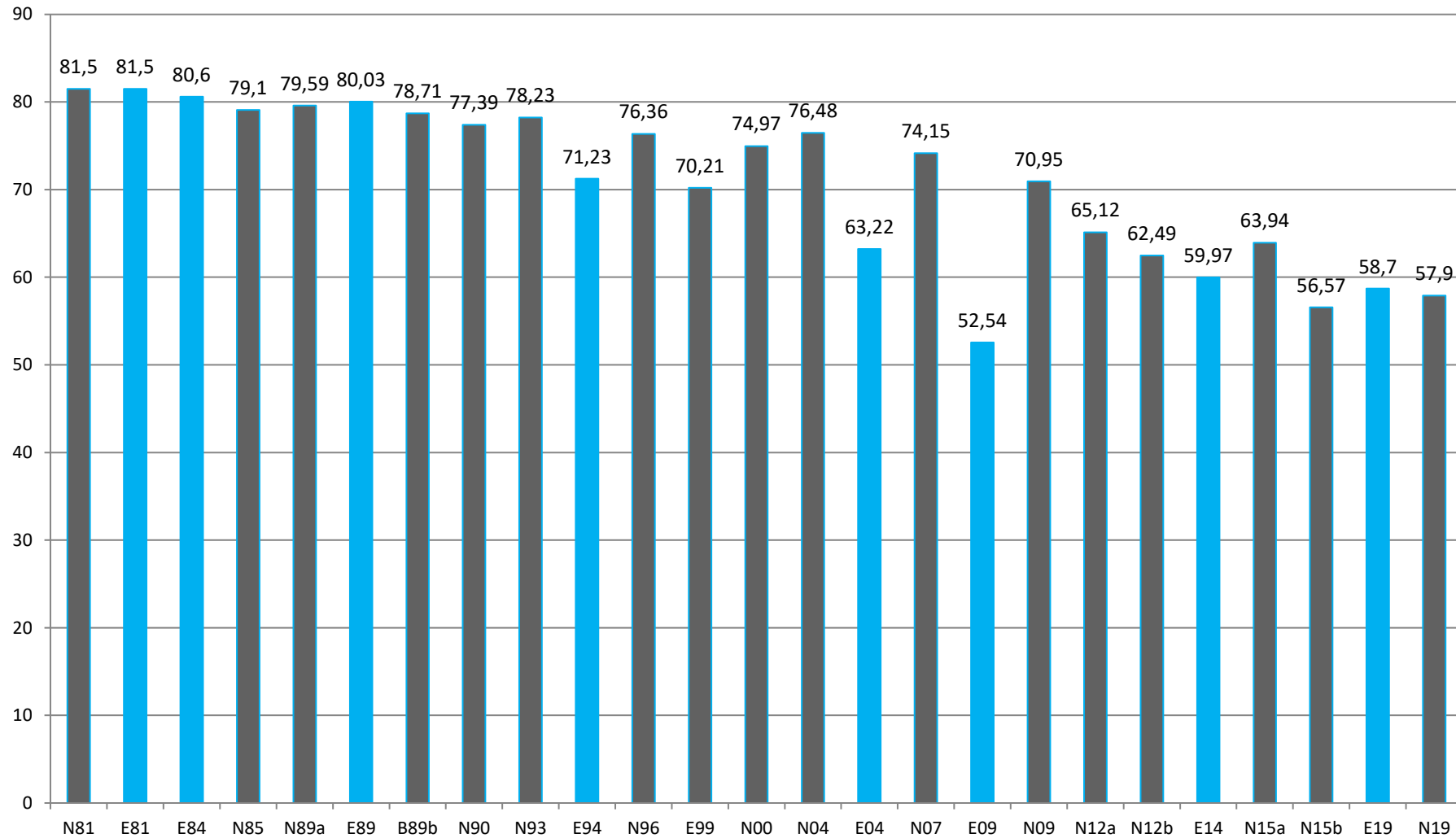
# Αναμενόμενα σε εκλογές 2<sup>ης</sup> τάξης

- Χαμηλότερη συμμετοχή,
- Χάνουν δύναμη τα κυβερνητικά κόμματα,
- Τα μεγαλύτερα σε δύναμη μειώνονται,
- Μικρότερα κόμματα (και ιδιαίτερα καινούρια και ακραία – ιδεολογικά) πηγαίνουν καλύτερα

# 2019 Εκλογές στην Ελλάδα

	Ευρωεκλογές	Τοπικές	Εθνικές
Συμμετοχή	58.8%	58.4%	57.9%
Άκυρα/Λευκά	4.5%	6.8%	2.1%
ΣΥΡΙΖΑ	23.7%	12.3%	31.5%
ΝΔ	33.1%	46.2%	39.9%
ΚΙΝΑΛ	7.7%	10.2%	8.1%
ΚΚΕ	5.4%	6.9%	5.3%
ΕΛ-ΛΥ	4.2%		3.7%
ΜΕΡΑ25	3.0%		3.4%
ΛΣ-ΧΑ	4.9%	3.6%	2.9%
ΧΩΡΙΣ ΠΡΟΣΗΜΟ Α-Δ	5.7%	8.5%	0.3%
ΑΡΙΣΤΕΡΑ	4.5%	3.2%	2.9%
ΔΕΞΙΑ	4.8%		0.7%
ΚΕΝΤΡΟ	3.0%		1.2%
ΚΙΝΑΛ/ΣΥΡΙΖΑ		9.1%	

# ΣΥΜΜΕΤΟΧΗ ΣΕ ΕΘΝΙΚΕΣ (Ν) ΚΑΙ ΕΥΡΩΚΛΟΓΕΣ (Ε) ΣΤΗΝ ΕΛΛΑΔΑ 1981-2019



# ΣΥΜΠΕΡΑΣΜΑΤΑ-ΠΑΡΑΤΗΡΗΣΕΙΣ

(σε σχέση με τις γενικές υποθέσεις για εκλογές 2<sup>ης</sup> τάξης)

- **Η συμμετοχή** έπεσε 1.27% σε σχέση με τις Ευρωεκλογές 2014, αλλά **αυξήθηκε** σε σχέση με τις εκλογές του Σεπτεμβρίου 2015 (και λόγω της μείωσης του ηλικιακού ορίου συμμετοχής) και ήταν μεγαλύτερη από τις εκλογές Ιουλίου 2019 (+ 0,8%).
- **Έχασε το κυβερνητικό κόμμα:** Η διαφορά (-9.3%) στο ποσοστό ΣΥΡΙΖΑ και ΝΔ είναι η μεγαλύτερη που καταγράφηκε σε Ευρωεκλογές στην Ελλάδα. Η ΝΔ αύξησε το ποσοστό της σε σχέση με τις εκλογές Σεπτεμβρίου 2015 (+ 5.03%) και ο ΣΥΡΙΖΑ έχασε έδαφος (-11.7%).
- **Δεν έχασαν έδαφος τα μεγαλύτερα κόμματα.**
- **Μικρότερα κόμματα:** η επιτυχία της ΕΛ-ΛΥ . Μείωση του ΛΣ-ΧΑ (-2.11% σε σχέση με το 2015 και -4.51% σε σχέση με τις Ευρωεκλογές 2014).

# Άξονες ανταγωνισμού

- 1<sup>ος</sup> άξονας: {ΝΔ, ΕΛ-ΛΥ} - {ΣΥΡΙΖΑ}. Πόλωση Α-Δ και κυβερνητικής πρότασης . Βαρύτητα 40.72%.
- 2<sup>ος</sup> άξονας: {ΚΙΝΑΛ} -{ΚΚΕ}. Πόλωση Συνεργασία-Απομόνωση [Ε.Ε] Βαρύτητα 27.08%.
- 3<sup>ος</sup> άξονας : {ΝΔ} - {ΕΛ-ΛΥ, ΛΣ-ΧΑ} Βαρύτητα 17.65% – πιθανόν Φιλελεύθεροι-Αυταρχικοί στον πόλο της Δεξιάς
- 4<sup>ος</sup> axis: στον πόλο της Αριστεράς {ΜΕΡΑ25} - {ΚΙΝΑΛ, ΚΚΕ} (7.87%)

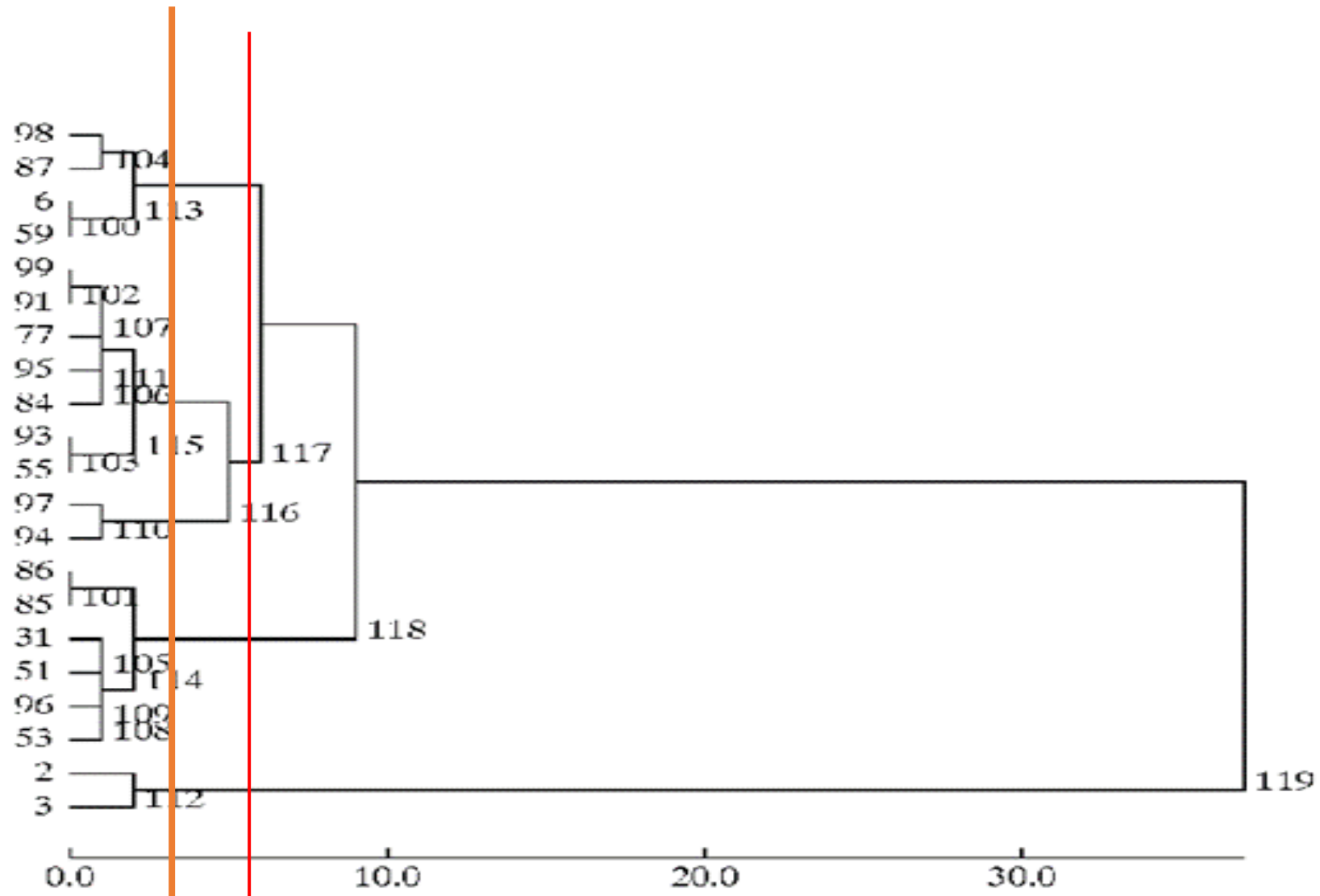


# Γεωγραφική διάσταση

- 5 ομάδες περιφερειών (112, 114, 110, 115, 113). **Σύνδεση με Κόμματα**. Ιδιαιτερότητες σε κάθε περιφέρεια

	VOTERS	#Constituencies
110	559901	8
112	120898	2
113	1247549	12
114	1163481	15
115	2490949	22
Total	5582778	59

# HCA for the constituencies



	REGION	112	114	110	115	113
1	Attica			X	X	X
2	Central Greece		X		X	
3	Central Macedonia					X
4	Crete	X			X	
5	Eastern Macedonia and Thrace	X				X
6	Epirus		X			
7	Ionian Islands			X		
8	North Aegean		X			
9	Peloponnese			X	X	
10	South Aegean		X		X	
11	Thessaly		X		X	
12	Western Greece		X			
13	Western Macedonia				X	
	PARTY	112	114	110	115	113
1	SYRIZA		X	X		
2	ND				X	X
3	KINAL		X			
4	KKE			X	X	
5	EL-LY					X
6	MERA25			X	X	
7	LS-XA			X		X
8	IND	X				
9	LEFT			X	X	X
10	RIGHT	X				X
11	CENTRE			X	X	X

# (Εθνικές εκλογές) Άξονες

Βαρύτητα (%)

**ΣΥΡΙΖΑ**

**ΝΔ**

**ΚΙΝΑΛ**

**ΚΚΕ**

**ΕΛ-ΛΥ**

**ΜΕΡΑ25**

**ΛΣ-ΧΑ**

<b>40.04</b>	<b>31.75</b>	<b>14.18</b>	<b>8.88</b>
<b>-129</b>	<b>75</b>		
<b>90</b>	<b>-66</b>		
<b>202</b>	<b>273</b>		
<b>-224</b>			<b>188</b>
		<b>278</b>	
		<b>160</b>	

# Άξονες (Εθνικές εκλογές)

- 1<sup>ος</sup> : {ΝΔ, ΚΙΝΑΛ} - {ΣΥΡΙΖΑ, ΚΚΕ}. Προτάσεις διακυβέρνησης.  
Βαρύτητα 40.04%.
- 2<sup>ος</sup> : Βαρύτητα 31.75%. Αριστερά-Δεξιά {ΣΥΡΙΖΑ, ΚΙΝΑΛ} - {ΝΔ}
- 3<sup>ος</sup> : Αντίθεση {ΕΛ-ΛΥ και ΛΣ-ΧΑ} - {ΝΔ} (14.18%) – Αυταρχισμός-Φιλελευθερισμός στον πόλο της Δεξιάς
- 4<sup>ος</sup> : η βαρύτητα του {ΚΚΕ} (8.88%)

	REGION	110	113	114	112
1	Attica	X	X		X
2	Central Greece		X	X	
3	Central Macedonia				X
4	Crete			X	
5	Eastern Macedonia and Thrace		X	X	X
6	Epirus		X	X	
7	Ionian Islands	X	X	X	
8	North Aegean		X		
9	Peloponnese	X		X	
10	South Aegean			X	
11	Thessaly		X	X	
12	Western Greece		X	X	
13	Western Macedonia		X	X	
	PARTY	110	113	114	112
1	SYRIZA		X		
2	ND	X		X	X
3	KINAL			X	
4	KKE	X	X		
5	EL-LY				X
6	MERA25	X	X		X
7	LS-XA				X
8	IND			X	X
9	LEFT	X	X		X
10	RIGHT	X			X
11	CENTRE	X			X

EYROPEAN				
Axes Inertia (%)	40.72	27.08	17.65	7.87
SYRIZA	-140			
ND	96		-74	
KINAL		201		109
KKE		-280		116
EI-LY	254		232	
MERA25				-98
LS-XA			130	
	<b>L-R</b>	<b>EU</b>	<b>R (IN)</b>	<b>L (IN)</b>
	<b>GOV</b>			
PARLIAMENTARY				
Axes Inertia (%)	40.04	31.75	14.18	8.88
SYRIZA	-129	75		
ND	90	-66		
KINAL	202	273		
KKE	-224			188
EI-LY			278	
MERA25				
LS-XA			160	
	<b>GOV</b>	<b>L-R</b>	<b>R</b>	<b>L</b>

# Μετακινήσεις [από Ευρωεκλογές 2019 σε Εθνικές 2019]

VTR

(EU-PA)

	SYR07	ND07	KIN07	KKE07	ELL07	MER07	LS07	LOI07
SYR05	97.3%	1.3%	0.4%	0.1%	0.0%	0.1%	0.0%	0.3%
ND05	1.1%	98.2%	0.1%	0.0%	0.0%	0.0%	0.0%	0.3%
KIN05	7.9%	6.3%	79.8%	0.0%	0.2%	0.3%	0.0%	3.8%
KKE05	7.6%	1.7%	0.3%	87.3%	0.2%	0.3%	0.0%	0.3%
ELL05	4.3%	5.0%	2.5%	0.4%	74.3%	2.5%	2.8%	4.6%
MER05	3.0%	1.0%	0.0%	0.7%	0.2%	89.9%	0.0%	1.2%
LS05	10.6%	10.3%	3.6%	1.7%	3.5%	3.9%	55.2%	8.9%
LOI05	35.8%	29.8%	7.3%	1.9%	1.1%	1.1%	0.1%	22.1%



# Συμπεράσματα

- Οι ευρωεκλογές του 2019 μπορούν να χαρακτηριστούν 2<sup>ης</sup> τάξης μόνο όσο αφορά την μείωση του κυβερνητικού κόμματος και τον δημοψηφισματικό χαρακτήρα που είχαν
- Κύριος άξονας αντίθεσης Αριστερά-Δεξιά
- Αλλά επίσης: η Ευρωπαϊκή διάσταση παρατηρήθηκε μόνο στις Ευρωεκλογές. Ισχυρότερη αντίθεση Α-Δ στις εθνικές εκλογές

# Άξονες [2023Α]: κόμματα

IND	#G1	COR	CTR	#G2	COR	CTR	#G3	COR	CTR	#G4	COR	CTR
ND	-37	112	27	9	7	3	-100	857	495	-16	21	31
SYN	35	40	13	-108	387	154	108	393	287	-73	173	305
PASOK	338	948	660	7	0	1	7	0	1	77	49	203
KKE	-216	479	167	-152	236	109	68	48	42	129	173	353
ELLISI	-91	45	18	375	793	420	122	84	83	32	5	14
MERA25	-167	421	36	-74	81	10	54	44	10	31	15	8
PLEFSI	-233	543	78	44	19	4	96	93	32	76	59	51
NIKI	-21	2	1	392	754	299	119	69	50	-64	20	35
	40%			30%			16.50%			7%		

1<sup>ος</sup> άξονας [40% σημαντικότητα] {ΠΑΣΟΚ} <-> {ΚΚΕ, ΜΕΡΑ25, ΠΛΕΥΣΗ}

**ΣΥΝΕΡΓΑΣΙΑ-ΑΠΟΜΟΝΩΤΙΣΜΟΣ**

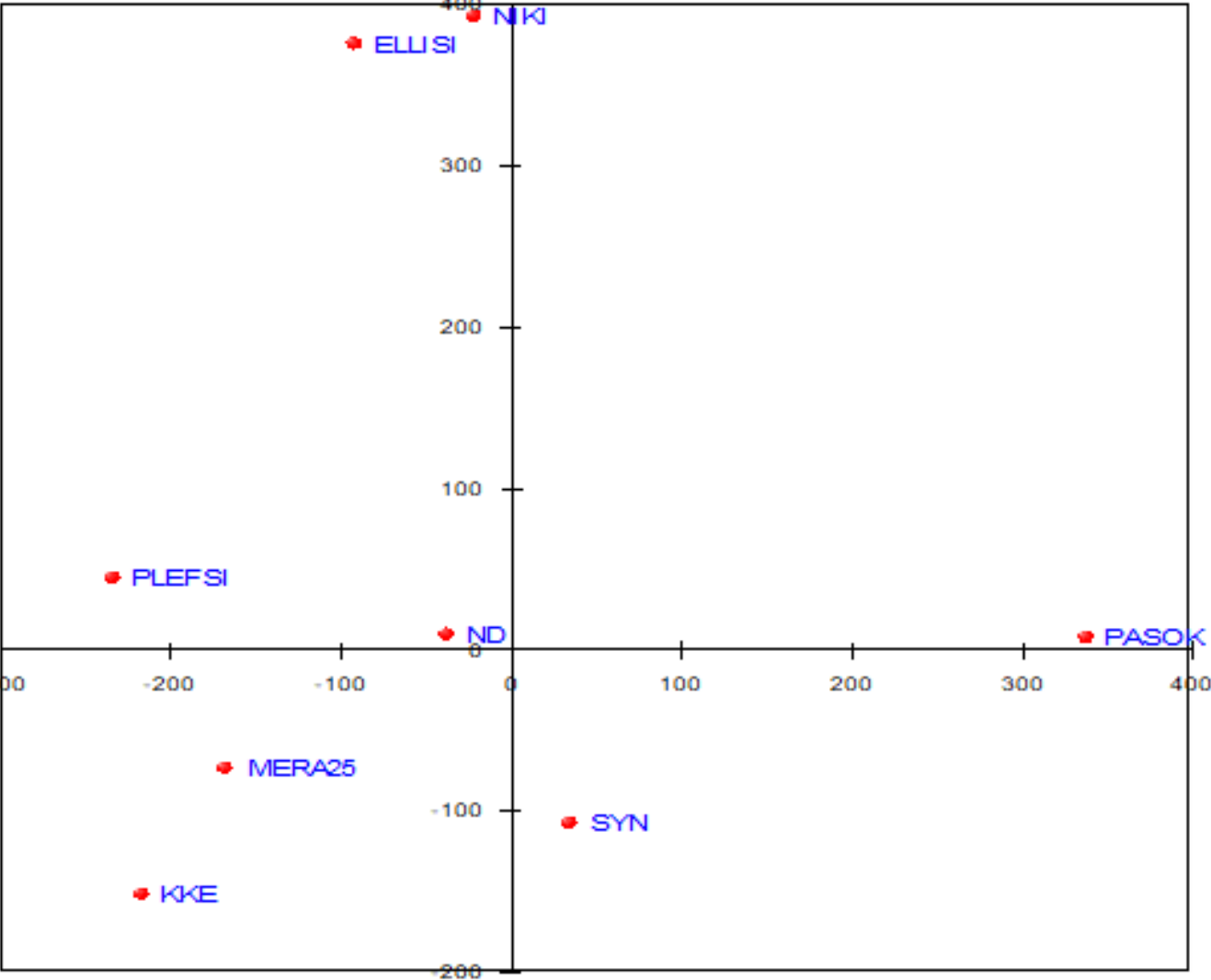
2<sup>ος</sup> άξονας [30% σημαντικότητα] {ΣΥΡΙΖΑ, ΚΚΕ} <-> {ΕΛ-ΛΥ, ΝΙΚΗ}

**ΑΡΙΣΤΕΡΑ-ΔΕΞΙΑ**

3<sup>ος</sup> άξονας [16,5% σημαντικότητα] {ΣΥΡΙΖΑ} <-> {ΝΔ}

**ΠΡΟΤΑΣΕΙΣ ΕΞΟΥΣΙΑΣ**

# Άξονες ανταγωνισμού 2023Α!



# Άξονες [2023B]: κόμματα

IND	#G1	COR	CTR	#G2	COR	CTR	#G3	COR	CTR	#G4	COR	CTR
ΝΔ	-49	205	51	0	0	1	-93	736	433	-25	53	67
ΣΥΡΙΖΑ	41	47	17	-117	367	161	126	431	355	-76	153	268
ΠΑΣΟΚ	336	952	691	-2	0	1	-21	3	7	70	42	156
ΚΚΕ	-210	434	173	-167	273	141	66	43	42	153	233	480
ΕΛ-ΛΥ	-83	41	15	358	785	380	124	94	85	11	0	2
ΣΠΑΡΤΙΑΤΕΣ	-35	31	3	107	312	35	13	5	2	38	39	17
ΝΙΚΗ	-18	2	1	339	733	281	115	85	61	2	0	1
ΠΛΕΥΣΗ	-174	426	49	2	0	0	62	54	15	31	14	9
ΙΝΕΡΤΙΑ		38.60%			30%			16.50%			7.50%	

1<sup>ος</sup> άξονας [38,6% σημαντικότητα] {ΠΑΣΟΚ} <-> {ΚΚΕ, ΠΛΕΥΣΗ}

**ΣΥΝΕΡΓΑΣΙΑ-ΑΠΟΜΟΝΩΤΙΣΜΟΣ**

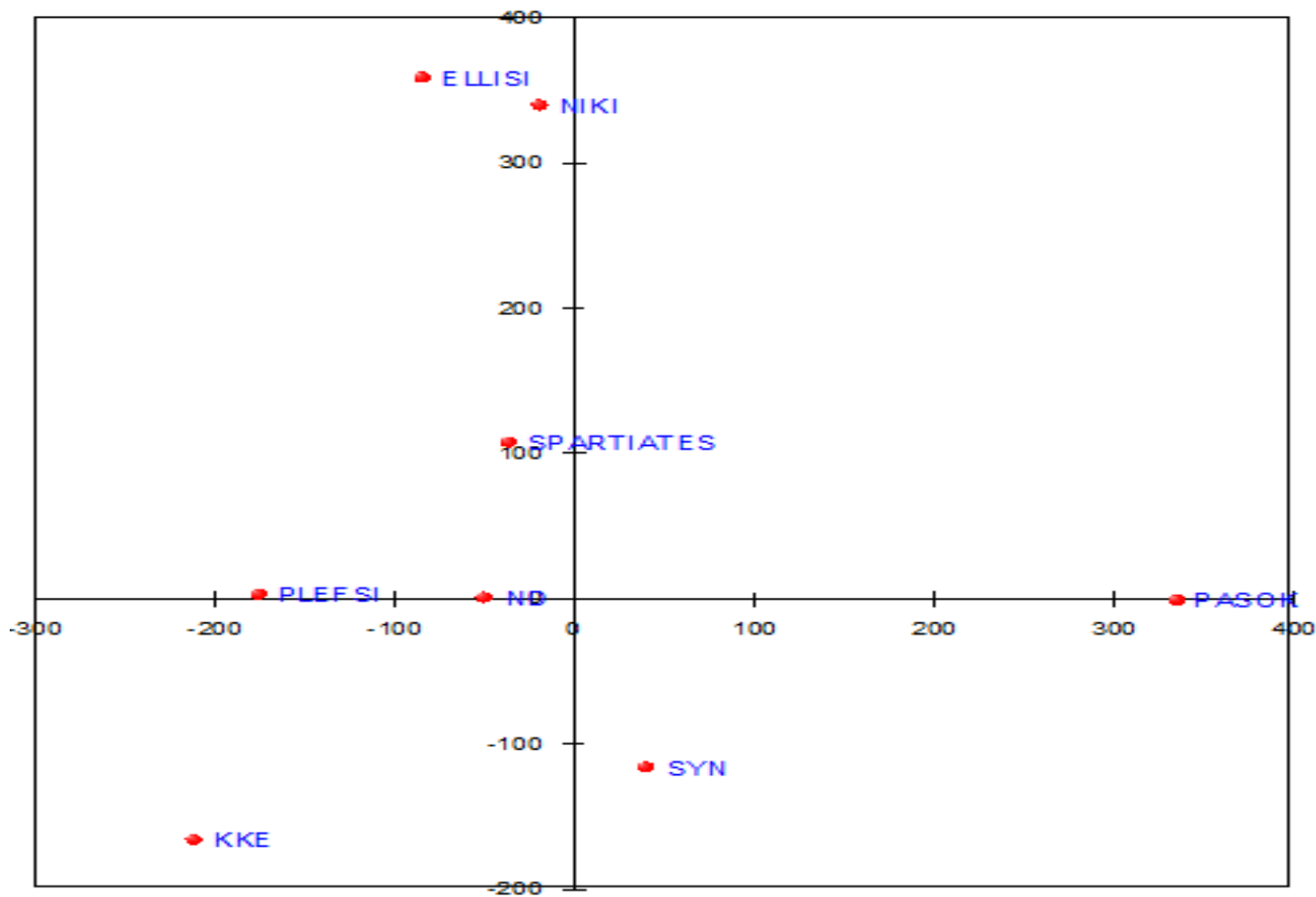
2<sup>ος</sup> άξονας [30% σημαντικότητα] {ΣΥΡΙΖΑ, ΚΚΕ} <-> {ΝΙΚΗ, ΕΛ-ΛΥ}

**ΑΡΙΣΤΕΡΑ-ΔΕΞΙΑ**

3<sup>ος</sup> άξονας [16,5% σημαντικότητα] {ΝΔ} <-> {ΣΥΡΙΖΑ}

**ΠΡΟΤΑΣΕΙΣ ΕΞΟΥΣΙΑΣ**

# Άξονες ανταγωνισμού 2023B!



# Τι να περιμένουμε;

- Αν και οι εκλογές αυτές είναι κρίσιμες για το μέλλον της Ε.Ε. –με την παρατηρούμενη ενίσχυση των κομμάτων του ΑΠΟΜΟΝΩΤΙΣΜΟΥ σε όλες τις Χώρες, στην Ελλάδα –πιθανόν και για να ενισχυθούν αυτά τα κόμματα έμμεσα ή άμεσα, ΠΑΙΡΝΟΥΝ πάλι ΔΗΜΟΨΗΦΙΣΜΑΤΙΚΟ ΧΑΡΑΚΤΗΡΑ
- Θέματα όπως: ΤΕΜΠΗ/ΥΠΟΚΛΟΠΕΣ κυριαρχούν ΕΝΏ εξωτερικά θέματα [ΟΥΚΡΑΝΙΑ/ΜΕΣΗ ΑΝΑΤΟΛΗ] μένουν στο Παρασκήνιο και επίσης θέματα ΠΟΛΙΤΙΚΟΥ ΜΕΤΑΣΧΗΜΑΤΙΣΜΟΥ της ΕΕ και η αναμενόμενες εκλογές στις ΗΠΑ

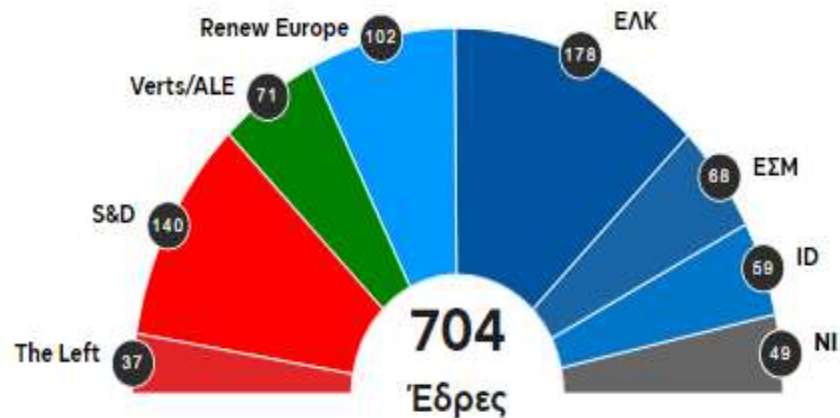
# Τι συμβαίνει;

- Για να υπάρξει ουσιαστική αντιμετώπιση των «κοινών» ευρωπαϊκών θεμάτων **πρέπει να γίνει η Ε.Ε. από οικονομικός, πολιτικός θεσμός.**
- ΔΗΛΑΔΗ; Ενιαία κόμματα, προγραμματικός λόγος και κοινές πολιτικές
- **ΠΟΙΟΥΣ ΣΥΜΦΕΡΕΙ; Αυτούς που τοποθετούνται στον άξονα «ΑΠΟΜΟΝΩΤΙΣΜΟΣ-ΣΥΝΕΡΓΑΣΙΑ» στην ΣΥΝΕΡΓΑΣΙΑ**

<https://results.elections.europa.eu/el/>

Απερχόμενο Κοινοβούλιο (από τον Μάρτιο 2024)

Ευρωπαϊκή Ένωση



Πολιτικές ομάδες

Αριθμός  
εδρών

EAK - Κοινοβουλευτική Ομάδα του Ευρωπαϊκού Λαϊκού Κόμματος (Χριστιανοδημοκράτες)

178 ●

S&D - Ομάδα της Προοδευτικής Συμμαχίας των Σοσιαλιστών και Δημοκρατών στο Ευρωπαϊκό Κοινοβούλιο

140 ●

Renew Europe - Renew Europe group

102 ●

Verts/ALE - Ομάδα των Πρασίνων / Ευρωπαϊκή Ελεύθερη Συμμαχία

71 ●

EΣM - Ομάδα των Ευρωπαίων Συντηρητικών και Μεταρρυθμιστών

68 ●

ID - Ομάδα Ταυτότητας και Δημοκρατίας

59 ●

The Left - Ομάδα της Αριστεράς στο Ευρωπαϊκό Κοινοβούλιο - GUE/NGL

37 ●

NI - Μη Εγγεγραμμένοι

49 ●



Σύνολο 21 έδρες

Πολιτικές ομάδες

Αριθμός εδρών

[ΕΛΚ](#) - Κοινοβουλευτική Ομάδα του Ευρωπαϊκού Λαϊκού Κόμματος (Χριστιανοδημοκράτες)

7 ●  
^

**N.Δ/N.D.** Νέα Dimokratía/ Νέα Δημοκρατία

7 ●

[The Left](#) - Ομάδα της Αριστεράς στο Ευρωπαϊκό Κοινοβούλιο - [GUE/NGL](#)

4 ●  
^

**SYRIZA/ ΣΥΡΙΖΑ** Sinaspismós Rizospastikís Aristerás/ Συνασπισμός Ριζοσπαστικής Αριστεράς

2 ●

**Ind.** Independents

2 ●

[S&D](#) - Ομάδα της Προοδευτικής Συμμαχίας των Σοσιαλιστών και Δημοκρατών στο Ευρωπαϊκό Κοινοβούλιο

1 ●  
^

**PASOK/ ΠΑΣΟΚ** PASOK – Kínima Allagís/ ΠΑΣΟΚ – Κίνημα Αλλαγής

1 ●

[Renew Europe](#) - Renew Europe group

1 ●

[Renew Europe](#) - Renew Europe group

1 ●  
^

**Ind.** Independents

1 ●

[ΕΣΜ](#) - Ομάδα των Ευρωπαίων Συντηρητικών και Μεταρρυθμιστών

1 ●  
^

**EL/ ΕΛ** Ellinikí Lýsi/ Ελληνική Λύση

1 ●

[Verts/ALE](#) - Ομάδα των Πρασίνων / Ευρωπαϊκή Ελεύθερη Συμμαχία

1 ●  
^

**Kosmos/ Κόσμος** Kosmos/ Κόσμος

1 ●

**NI** - Μη Εγγεγραμμένοι

6 ●  
^

**Ind.** Independents

4 ●

**ΚΚΕ** Kommounistikó Kómma Elládas/ Κομμουνιστικό Κόμμα Ελλάδας

2 ●

# Επικράτεια

Τελευταία ενημέρωση

3/6/2019, 13:05

Ενσωμάτωση

100,00% (22.675 / 22.675 ΕΤ)

Εγγεγραμμένοι

10.088.325

Συμμετοχή

5.920.355

Έγκυρα

5.656.119

Άκυρα

173.781

Λευκά

90.455

Αποτελέσματα

Πρόσθετα

Υποψήφιοι

	Ποσοστό	Ψήφοι	Έδρες		Μάιος 2014	
 ΝΕΑ ΔΗΜΟΚΡΑΤΙΑ	33,12 %	1.873.137	8	22,72 %	1.298.948	5
 ΣΥΝΑΣΠΙΣΜΟΣ ΡΙΖΟΣΠΑΣΤΙΚΗΣ ΑΡΙΣΤΕΡΑΣ	23,75 %	1.343.595	6	26,56 %	1.518.376	6
 Κίνημα Αλλαγής (ΠΑΣΟΚ-ΚΙΔΗΣΟ-Ένωση Δημ. Εθνικής Μεταρρύθμισης...	7,72 %	436.726	2	8,02 %	458.514	2
 ΚΟΜΜΟΥΝΙΣΤΙΚΟ ΚΟΜΜΑ ΕΛΛΑΔΑΣ	5,35 %	302.603	2	6,11 %	349.342	2
 ΛΑΪΚΟΣ ΣΥΝΔΕΣΜΟΣ - ΧΡΥΣΗ ΑΥΓΗ	4,87 %	275.734	2	9,39 %	536.913	3
 ΕΛΛΗΝΙΚΗ ΛΥΣΗ - ΚΥΡΙΑΚΟΣ ΒΕΛΟΠΟΥΛΟΣ	4,18 %	236.347	1			
 ΜΕΡΑ25	2,99 %	169.635				